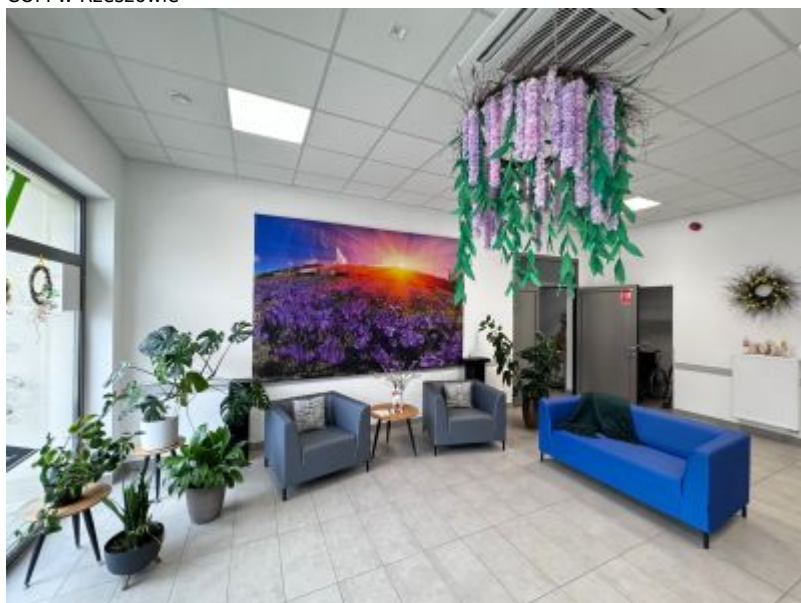


Centrum Opiekuńczo-Mieszkalne w Rzeszowie



COM w Rzeszowie



COM w Rzeszowie



COM w Rzeszowie



COM w Rzeszowie



COM w Rzeszowie

Centrum Opiekuńczo - Mieszkalne w Rzeszowie

Cel powstania

Centrum Opiekuńczo - Mieszkalne w Rzeszowie jest jednostką budżetową, która rozpoczęła swoją działalność od 1 stycznia 2024 roku w ramach resortowego programu Ministra Rodziny, Pracy i Polityki Społecznej o nazwie „Centa opiekuńczo - mieszkalne” finansowanego ze środków Funduszu Solidarnościowego. Jego utworzenie miało na celu zapewnienie wsparcia dorosłym osobom z niepełnosprawnościami w stopniu umiarkowanym i znacznym, które wymagają kompleksowej opieki, aktywizacji społecznej oraz warunków sprzyjających samodzielnemu funkcjonowaniu.

Zadania jednostki i świadczone usługi

Do głównych zadań Centrum Opiekuńczo - Mieszkalnego należą:

- świadczenie usług opiekuńczych i pielęgnacyjnych,
- prowadzenie zajęć rehabilitacyjnych i terapeutycznych dostosowanych do potrzeb i możliwości uczestników,
- zapewnienie wyżywienia (śniadanie i obiad w ramach pobytu dziennego, dodatkowo kolacja w ramach pobytu całodobowego),
- organizowanie zajęć aktywizujących i integracyjnych,
- współpraca z instytucjami naukowymi i medycznymi.

Centrum oferuje 20 miejsc opiekuńczych:

- 4 miejsca całodobowe - z zapewnieniem opieki przez 7 dni w tygodniu,
- 16 miejsc dziennych - dostępnych od poniedziałku do piątku w godzinach 7:30 - 15:30.

Dla kogo przeznaczone jest Centrum

Centrum Opiekuńczo - Mieszkalne w Rzeszowie jest przeznaczone dla osób dorosłych z orzeczeniem o umiarkowanym lub znacznym stopniu niepełnosprawności, które ze względu na stan zdrowia lub sytuację życiową wymagają wsparcia w codziennym funkcjonowaniu.

Koszty pobytu

Opłatę za pobyt w Centrum Opiekuńczo-Mieszkalnym ustala Miejski Ośrodek Pomocy Społecznej w Rzeszowie w oparciu o kryterium dochodowe.

Dane kontaktowe do jednostki:

Centrum Opiekuńczo-Mieszkalne
ul. mjr Henryka Sucharskiego 3, 35-225 Rzeszów
Telefon: 17 748 14 82
e-mail: dyrektor@com.resman.pl
Adres do e- doręczeń: AE:PL-45524-15629-JBUUU-26

Informację o jednostce można uzyskać również na stronie internetowej:

Biuletynu Informacji Publicznej Urzędu Miasta Rzeszowa:
Centrum Opiekuńczo-Mieszkalne - Informacje o Jednostce - Biuletyn Informacji Publicznej Miasta Rzeszów

oraz w Miejskim Ośrodku Pomocy Społecznej w Rzeszowie pod numerem telefonu:
17 853 39 27, 17 853 57 53, 17 853 51 33.