

Wizytówka Miasta



Rzeszowski Rynek



Ratusz - siedziba władz miasta



Ulica 3 Maja



Letni pałacyk Lubomirskich



Ulica 3 Maja



Ulica 3 Maja



Pomnik



Port lotniczy Rzeszów - Jasionka



Most im. Tadeusza Mazowieckiego



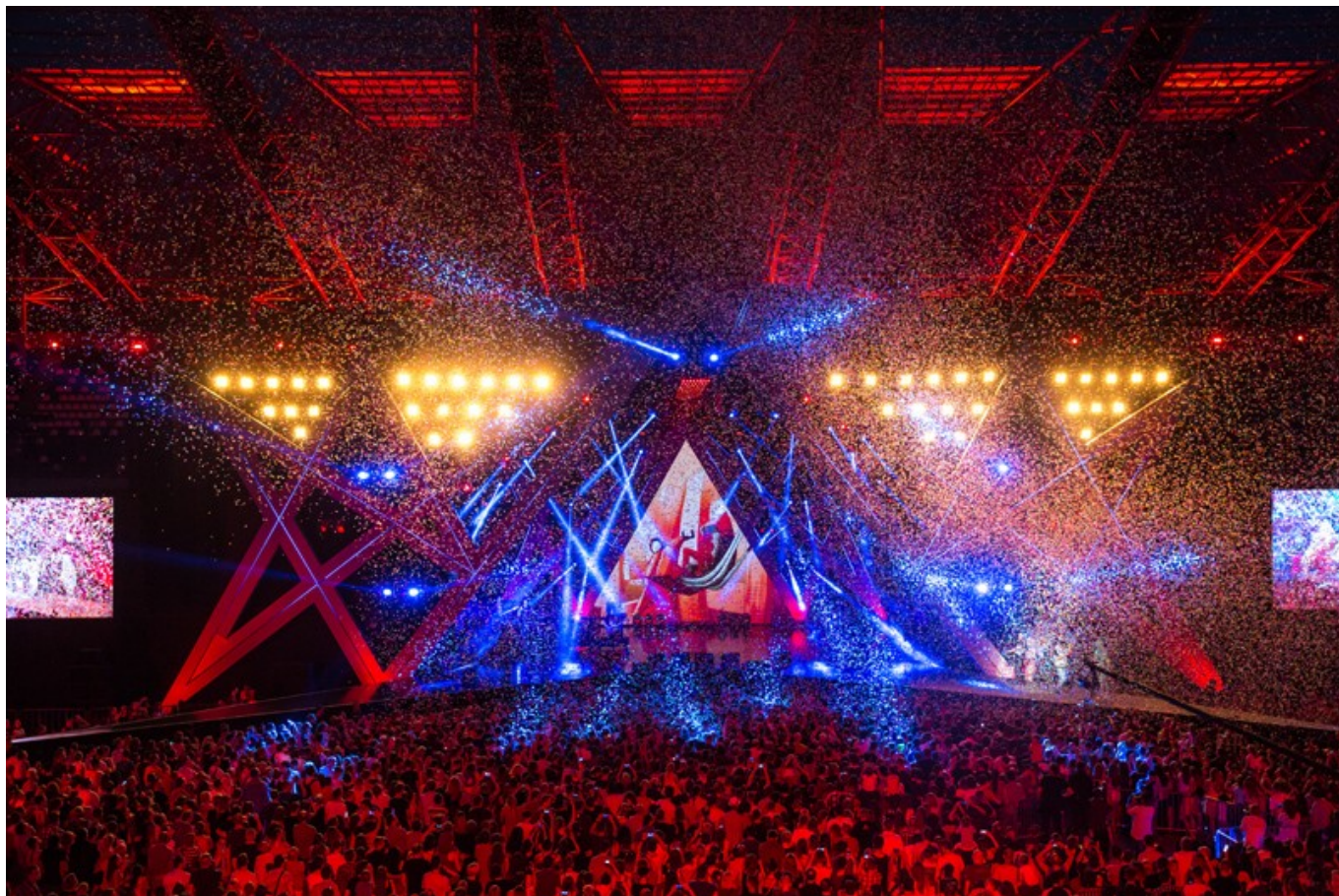
Rzeszowskie Bulwary



Ul. Kosciuszki



Skatepark



Estrada rzeszowska



Kąpielisko Źwirownia



Łódki na zalewie



Rzeszowskie Piwnice

Rzeszów to największe miasto południowo-wschodniej Polski, stolica województwa podkarpackiego stanowiącego wschodnią granicę Unii Europejskiej, jak również centralny ośrodek Rzeszowskiego Obszaru Metropolitalnego. Siedziba władz samorządowych i wojewódzkich, instytucji rządowych oraz sądowniczych. Stanowi centrum ekonomiczne, akademickie, kulturalne i rekreacyjne południowo-wschodniej Polski. Pełni funkcję ważnego ośrodka przemysłu lotniczego, informatycznego, chemicznego, handlowego,

budowlanego i usługowego. Jest dynamicznie rozwijającym się miastem młodych i przedsiębiorczych ludzi.

Położenie

W położonym nad rzeką Wisłok Rzeszowie spotykają się dwie krainy geograficzne: równinna, lesista Kotlina Sandomierska i pięknie ukształtowane, pagórkowate Pogórze Karpackie. Tu krzyżują się ważne szlaki komunikacyjne: wchodząca w skład III Paneuropejskiego Korytarza Transportowego autostrada A4, zapewniająca komfortowe połączenie drogowe Europy zachodniej z Ukrainą, drogi krajowe nr 9, 19, 94, 97 oraz pozostająca w fazie realizacji droga ekspresowa S-19. Przez miasto przebiega również magistrała kolejowa E-30 o międzynarodowym znaczeniu gospodarczym.

Dużym atutem Rzeszowa jest również Międzynarodowy Port Lotniczy Rzeszów-Jasionka, dysponujący drugim pod względem długości w Polsce pasem startowym, oferujący regularne połączenia z wieloma miastami na całym świecie, obsługiwane przez PLL LOT, Ryanair i Lufthansę. Lotnisko wykonuje usługi przewozowe Cargo, w ramach której obsługiwane są największe na świecie samoloty.

W 2013 r. Miasto Rzeszów podpisało umowę o współpracy z lotniskiem w Miami mającą na celu zwiększenie wymiany handlowej pomiędzy Europą Środkową a Ameryką Północną i Środkową. W marcu 2015 r. w Porcie Lotniczym Rzeszów-Jasionka został uruchomiony drugi w kraju punkt odpraw fitosanitarnych.

Lotnictwo i nie tylko

W Rzeszowie działa ponad 28 tysięcy firm, obsługiwanych przez przeszło 800 instytucji otoczenia biznesu. Wiodące gałęzie przemysłu miasta to lotnictwo, informatyka, budownictwo oraz sektor chemiczny. Bardzo dobrze rozwijają się też branże farmaceutyczna, spożywcza, automotive, jak również sektor nowoczesnych usług dla biznesu oraz sektor powiązany z odnawialnymi źródłami energii. Dzięki korzystnej lokalizacji województwa podkarpackiego, Rzeszów jest liczącym się ośrodkiem handlowym oraz logistycznym dla przedsiębiorstw z Ukrainy, Słowacji, Węgier oraz Rumunii. Ponadto, stolica Podkarpacia posiada jedną z najbardziej rozwiniętych sieci handlowych w Polsce.

Największy pracodawca w Rzeszowie, przedsiębiorstwo Pratt&Whitney Rzeszów S.A. (dawna WSK „PZL Rzeszów”) to awangarda technologicznego rozwoju regionu. Pratt&Whitney Rzeszów wchodzi w skład United Technologies Corporation – globalnego potentata w dziedzinie produkcji wyrobów dla przemysłu lotniczego, energetycznego oraz budowlanego. Przedsiębiorstwo zajmuje się produkcją komponentów lotniczych i kompletnych jednostek napędowych. Prowadzi zaawansowaną technologicznie działalność produkcyjną, badawczo-rozwojową, remontowo-serwisową oraz usługową. Na terenach firmy w strefie tam zlokalizowanej powstało inżynieryjne centrum badawczo-rozwojowe Pratt&Whitney Aeropower Rzeszów (dawniej Hamilton Sundstrand). W zakładzie produkowane są silniki lotnicze i podzespoły dla takich firm jak: Airbus, Boeing i Embraer. Kompleks inżynieryjno-produkcyjny Pratt&Whitney Aeropower Rzeszów obejmuje również centrum napraw produktów dostarczanych do ponad 200 linii lotniczych na świecie.

W 2003 roku, z inicjatywy Zarządu Pratt&Whitney Rzeszów S.A., zostało powołane do życia Stowarzyszenie Grupy Przedsiębiorców Przemysłu Lotniczego „Dolina Lotnicza”. W skład Stowarzyszenia wchodzi przedsiębiorstwa i ośrodki naukowo-badawcze z południowo-wschodniej Polski. Główne cele działalności Stowarzyszenia to tworzenie dogodnych warunków dla rozwoju przedsiębiorstw przemysłu lotniczego, dalszy rozwój sektora badawczo-rozwojowego w przemyśle lotniczym, przyciąganie nowych inwestorów, a także przekształcenie Polski południowo-wschodniej w jeden z wiodących w Europie regionów lotniczych. Przedsiębiorstwa zrzeszone w Stowarzyszeniu „Dolina Lotnicza” dostarczają 90% polskiej produkcji w przemyśle lotniczym.

W Rzeszowie swoje główne siedziby mają znane i cenione na rynku międzynarodowym firmy z sektora informatycznego: ASSECO Poland S.A. – jedna z największych i najdynamiczniej rozwijających się firm IT w Europie; SoftSystem Sp. z o.o. – firma zajmująca się tworzeniem i obsługą laboratoryjnych systemów informatycznych oraz usług integracyjnych dla amerykańskich i kanadyjskich placówek medycznych; Ideo Sp. z o.o. – Software House i Agencja Interaktywna, dostarczająca specjalistyczne oprogramowanie dla sektora prywatnego i publicznego; G2A.Com – najszybciej rozwijająca się globalna platforma gamingowa. Inne znaczące firmy w Rzeszowie to producenci farmaceutyków: Sanofi Aventis Sp. z o.o., ICN Polfa Rzeszów S.A. (grupa VALEANT) czy Chema-ELEKTROMET. Bardzo dobrze prosperują przedsiębiorstwa z branży chemicznej: MARMA Polskie Folie Sp. z o.o. – jeden z największych przetwórców tworzyw sztucznych w Europie; Polkemic S.A., Greinplast Sp. z o.o. Dynamicznie rozwija się rzeszowskie przedsiębiorstwo Makarony Polskie S.A. – jeden z największych krajowych producentów makaronu oraz przedsiębiorstwo DEVELOPRES, tworzące kompleksowo wyposażone obiekty wielorodzinne i biurowe. W Rzeszowie swoje oddziały posiadają też firmy z szeroko pojętego sektora nowoczesnych usług dla biznesu. Globalny dostawca usług audytowych i doradczych, firma Deloitte, w roku 2016 uruchomiła Centrum Usług Biznesowych dla Europy Środkowej. W tym samym roku na utworzenie lokalnego oddziału w Rzeszowie zdecydowała się firma PwC. Inne ważniejsze firmy reprezentujące wspomniany sektor to: Carlson Wagonlit Travel Sp. z o.o., Mobicca Sp. z o.o., Comarch S.A, ATOS S.A, Unicall Communication Group Poland Sp. z o.o., CCIG Sp. z o.o. czy ZETO Rzeszów Sp. z o.o.

W celu wdrażania innowacyjnych rozwiązań technologicznych, w roku 2006 utworzony został Podkarpacki Park Naukowo-Technologiczny AEROPOLIS, w którym dotychczas zainwestowało ponad 40 firm. Wśród przedsiębiorstw, działających na terenie PPN-T wymienić należy firmę MTU AeroEngines Polska Sp. z o.o. – wiodącego producenta komponentów silników lotniczych i podzespołów napędowych z przeznaczeniem dla lotnictwa cywilnego, która poza działalnością produkcyjną, prowadzi zaawansowaną technologicznie działalność badawczo-rozwojową w nowoczesnym Centrum Badawczo-Rozwojowym.

Kolejni inwestorzy to: Borg Warner Poland Sp. z o.o. – wchodzący w skład Borg Warner Inc. – światowy potentat w produkcji turbosprężarek oraz układów napędowych; Heli-One Polska Sp. z o.o. – firma wchodząca w skład międzynarodowej korporacji CHC Helicopter, zajmująca się kompleksową naprawą oraz konserwacją helikopterów; FIBRAIN Sp. z o.o. – innowacyjny polski producent oraz światowy dostawca w branży systemów ICT i telekomunikacji światłowodowej; ZELMER S.A. (grupa B&B Trends) – producent szerokiej gamy sprzętu AGD; Goodrich Aerospace Poland Sp. z o.o. (UTC Aero Systems) – producent komponentów lotniczych z przeznaczeniem w lotnictwie cywilnym i wojskowym; McBrida Polska Sp. z o.o. – producent wysokoprecyzyjnych elementów do silników lotniczych oraz innych komponentów dla przemysłu lotniczego; Polimarky Sp. z o.o. – polski producent modyfikowanych tworzyw sztucznych, przeznaczonych do wytłaczania i formowania wtryskowego z wykorzystaniem w branży automotive; MB Aerospace Technologies Sp. z

o.o. – producent części do silników lotniczych oraz innych komponentów z zastosowaniem w przemyśle lotniczym; D.A. Glass – polski lider w dziedzinie chemicznego kształtowania i obróbki szkła płaskiego; ML System S.A. – wiodące krajowe przedsiębiorstwo w zakresie projektowania i produkcji zintegrowanych systemów opartych na technologii ogniw fotowoltaicznych; Cyfrowa Foto Sp. z o.o. – największa w Europie Środkowo-Wschodniej drukarnia cyfrowa, krajowy lider w branży druku cyfrowego i fotograficznego; OPTeam S.A. – znany producent oprogramowania i systemów informatycznych.

W ramach Podkarpackiego Parku Naukowo-Technologicznego AEROPOLIS utworzony został Inkubator Technologiczny, którego zadaniem jest tworzenie nowych miejsc do prowadzenia aktywności gospodarczej dla małych i średnich przedsiębiorstw o innowacyjnym profilu działalności, ze szczególnym uwzględnieniem wysokich technologii z branży lotniczej, informatycznej, elektromaszynowej, biotechnologicznej i chemicznej.

Integralną częścią Parku jest również Preinkubator Akademicki, utworzony z myślą o podnoszeniu konkurencyjności gospodarki oraz wdrażaniu nowoczesnych rozwiązań technologicznych. W ramach kreowania jak najlepszych warunków do prowadzenia działalności gospodarczej w Rzeszowie, utworzono Podstrefę Rzeszów Specjalnej Strefy Ekonomicznej EURO-PARK MIELEC.

Prężnie rozwija się również Stowarzyszenie „Informatyka Podkarpacka” zrzeszające firmy informatyczne, Podkarpacki Klaster Energii Odnawialnej, który m.in. przygotowuje koncepcje rozwiązań dla Inteligentnego Eko Osiedla 2020, Klaster Budowlany „Innowator”, Klaster „Poligen” skupiający instytucje zajmujące się przetwórstwem tworzyw sztucznych oraz Klaster Dobrej Jakości Życia „Dolina Podkarpacia”.

Zlokalizowana w północno-zachodniej części Rzeszowa, w bezpośrednim sąsiedztwie Autostrady A4 oraz drogi ekspresowej S-19, umownie nazwana Strefą Aktywności Gospodarczej Rzeszów-Dworzysko obejmuje tereny osiedla Przybyszówka oraz tereny położone w Obrębie Miłocin. W zachodniej części Podstrefy na inwestycje zdecydowały się takie firmy, jak: Raben Logistics Polska Sp. z o.o., AJ Profibud Sp. z o.o., Sobiesław Zasada Automotive Sp. z o.o., BOWIM-Podkarpacie Sp. z o.o., Savpol Sp. z o.o., Konsorcjum Stali S.A., BOZ S.A., Mat-Trans Sp. z o.o. oraz Game Over Cycles-Harley Davidson. W części wschodniej Strefy Aktywności Gospodarczej, na terenie Parku Naukowo-Technologicznego „Rzeszów-Dworzysko” zainwestowały następujące przedsiębiorstwa: Ok Office Sp. j., Creuzet Polska Sp. z o.o., Ziaja Sp. z o.o., UNIMET Sp. z o.o., CDO Sp. z o.o., VISSAVI Sp. z o.o., Master Profi Sp. z o.o., Energo System S.A., Exall Sp. j.

Rzeszów jest główną siedzibą wielu innowacyjnych klastrów i stowarzyszeń, wśród których najważniejsze, oprócz Stowarzyszenia Grupy Przedsiębiorców Przemysłu Lotniczego „Dolina Lotnicza” - Krajowy Klaster Kluczowy, „Podkarpacki Klaster Energii Odnawialnej”, „Klaster Systemów Bezzałogowych”, Klaster Przetwórstwa Tworzyw Sztucznych „POLIGEN”, „Klaster Firm Informatycznych Polski Wschodniej”, „Klaster EXPO”, Klaster Jakości Życia „Kraina Podkarpacie” czy Klaster „Technologia w medycynie”.

Rzeszów, obok Gdańska i Warszawy jest miastem, w którym swój regionalny oddział posiada Polska Agencja Kosmiczna – instytucja, której zadaniem jest wspieranie polskiego przemysłu kosmicznego poprzez łączenie świata biznesu i nauki.

Uczelnie wyższe

Prawdziwym bogactwem Rzeszowa są ludzie młodzi – uczniowie oraz studenci. Stolica województwa podkarpackiego jest jednym z największych ośrodków akademickich Polski Wschodniej, w którym wiedzę zdobywa 42 tys. studentów na przeszło 70 kierunkach kształcenia. Godny odnotowania jest fakt, iż 34% siły roboczej w naszym mieście legitymuje się wyższym wykształceniem. Duża koncentracja międzynarodowych przedsiębiorstw technologicznych działających w Rzeszowie i najbliższym sąsiedztwie miasta, niska stopa bezrobocia, atrakcyjna oferta kulturalno – rekreacyjna miasta, jak również wysoka jakość życia to czynniki, które determinują wybór Rzeszowa przez absolwentów szkół średnich, jako wymarzonej destynacji do dalszego kształcenia się.

W Rzeszowie funkcjonują 2 uczelnie publiczne (Politechnika Rzeszowska i Uniwersytet Rzeszowski) oraz 5 uczelni niepublicznych (Wyższa Szkoła Informatyki i Zarządzania, WSPiA Rzeszowska Szkoła Wyższa, Wyższa Szkoła Inżynieryjno-Ekonomiczna, filia Collegium Humanum Szkoły Głównej Menadżerskiej oraz Wyższe Seminarium Duchowne).

Awangardą wśród uczelni regionu jest Politechnika Rzeszowska im. Ignacego Łukasiewicza. Jako jedna z nielicznych uczelni w Polsce kształci przyszłych pilotów lotnictwa cywilnego na kierunku lotnictwo i kosmonautyka. Uczelnia oferuje perspektywiczne studia na kierunkach automatyka i robotyka, informatyka, elektronika i telekomunikacja, mechatronika, transport, inżynieria medyczna czy mechanika i budowa maszyn. Co szczególnie istotne, Politechnika Rzeszowska utrzymuje bliską współpracę z wiodącymi firmami z branży lotniczej, informatycznej i elektronicznej w regionie, jak również stowarzyszeniami, agencjami oraz instytucjami otoczenia biznesu.

Uniwersytet Rzeszowski oferuje szereg innowacyjnych kierunków kształcenia m.in. w Centrum Innowacji i Transferu Wiedzy Techniczno-Przyrodniczej, Centrum Mikroelektroniki i Nanotechnologii, Interdyscyplinarnym Centrum Modelowania Komputerowego oraz w Centrum Innowacji i Wdrożeń Technologii w Przemysle Spożywczym. Szczególnym zainteresowaniem wśród studentów cieszą się takie kierunki, jak medycyna, ekonomia, prawo, zarządzanie, informatyka, biotechnologia, archeologia, jak również filologie: angielska, niemiecka, rosyjska oraz lingwistyka stosowana.

Wyższa Szkoła Informatyki i Zarządzania w Rzeszowie od lat zajmuje czołowe pozycje w ogólnopolskich rankingach szkół wyższych. Nieprzerwanie od 2010 roku plasuje się w czołówce Rankingu Najlepszych Niepublicznych Uczelni w Polsce, którego organizatorem jest miesięcznik Perspektywy. Najpopularniejszymi kierunkami studiów wśród studentów są: informatyka, ekonomia, filologia angielska, finanse i rachunkowość oraz logistyka. WSiIZ jest czwartą w Europie i pierwszą w Polsce uczelnią, która do swej oferty kształcenia wprowadziła anglojęzyczne studia z zakresu Zarządzania Lotnictwem (Aviation Management) oraz General Aviation.

WSPiA Rzeszowska Szkoła Wyższa to jedna z największych uczelni niepublicznych w Polsce. Oferuje studia na kierunkach: prawo, administracja, zarządzanie oraz bezpieczeństwo wewnętrzne. Uczelnia posiada uprawnienia do nadawania stopnia naukowego doktora nauk prawnych. Dysponuje nowoczesnym Centrum Kryminalistyki, Kryminologii oraz Medycyny Sądowej, doskonale wyposażoną strzelnicą elektroniczną, jak również pięknym, nowoczesnym kampusem, zlokalizowanym w centrum Rzeszowa.

Od roku akademickiego 2019/2020 w Rzeszowie funkcjonuje zamiejscowy wydział Collegium Humanum Szkoły Głównej Menadżerskiej. Uczelnia oferuje studia na kierunku psychologia – zarówno w trybie dziennym, jak i zaocznym. Ponadto w ofercie dydaktycznej uczelni znajdują się również studia podyplomowe, w tym prestiżowe studia Executive Master of Business Administration (MBA).

Jakość życia

Rzeszów to dynamicznie rozwijające się miasto młodych i przedsiębiorczych ludzi. W opublikowanym przez Fundację im. Roberta Schumana w listopadzie 2019 roku rankingu „Europolis - Miasta dla Młodych”, stolica Podkarpacia uplasowała się na bardzo wysokim II miejscu, ustępując jedynie Warszawie. Za najmocniejsze atuty miasta uznano stojącą na bardzo wysokim poziomie edukację, zarówno wyższego, jak i niższego szczebla. Doceniono miejskie inwestycje infrastrukturalne, dynamiczny rozwój mobilności, najnowocześniejszy w kraju system roweru miejskiego 4 generacji, jak również bogatą ofertę kulturalno-rozrywkową Rzeszowa.

Zgodnie z wynikami ogólnopolskich rankingów, Rzeszów to też zdecydowanie najbezpieczniejsze i najczystsze miasto wojewódzkie w Polsce. Bardzo wysoko oceniana jest oferta usług instytucji ochrony zdrowia w mieście, ogólna dostępność kadr medycznych oraz ponadprzeciętna liczba oddziałów położniczych. Rzeszów przoduje również pod względem dostępności miejsc w żłobkach i przedszkolach. Godny podkreślenia jest fakt, iż Rzeszów jest jednym z nielicznych miast wojewódzkich w Polsce, które systematycznie odnotowuje dodatni przyrost naturalny (2,18 na 1 tys. mieszkańców).

Władze stolicy województwa podkarpackiego nieustannie inwestują w nowoczesną infrastrukturę przyjazną mieszkańcom i środowisku naturalnemu. Dzięki potężnym inwestycjom w stacje oczyszczania i uzdatniania wody, rzeszowianie mają do dyspozycji najczystsza wodę pitną w kraju. Systematycznie modernizowany jest miejski tabor komunikacji autobusowej, który na dzień dzisiejszy oparty jest już w przeważającej mierze na nowoczesnych i komfortowych autokarach napędzanych gazem ziemnym oraz prądem elektrycznym.

Rzeszowianie chętnie korzystają z licznych kortów tenisowych i squashowych, nowoczesnych i doskonale wyposażonych ośrodków SPA, torów kartingowych czy położonych nieopodal miasta pól golfowych i paintballowych. Ogromną popularnością cieszą się również ośrodki jeździeckie, wrotkarnie, parki linowe oraz escape-roomy.

Śladami przeszłości

Udokumentowana historia Rzeszowa sięga roku 1354, kiedy to król Kazimierz Wielki przekazał we władanie gród nad Wisłokiem rycerzowi Janowi Pakosławicowi ze Strożysk.

Turyści zainteresowani przeszłością miasta mogą zwiedzić rzeszowskie zabytki, do zachowania i odnawiania których samorząd miasta przykłada szczególną wagę. Do najbardziej interesujących zabytków możemy zaliczyć: XIV-wieczny kościół farny z wolnostojącą dzwonnica; datowany na wiek XV, wielokrotnie przebudowywany i rozbudowywany Ratusz; XVI-wieczny Zamek Lubomirskich; pochodzące z XVII wieku: klasztor oo. Bernardynów, Zespół Klasztorny Popijarski i letni pałacyk Lubomirskich; XVIII-wieczny kościół i klasztor oo. Reformatorów; jak również kamienice w Rynku, które obecną formę architektoniczną otrzymywały stopniowo, począwszy od XVII wieku.

Podziemną Trasę Turystyczną udostępniono zwiedzającym 19 kwietnia 2001 r. Trasa o długości 213 m, obejmująca 34 piwnice położone na trzech kondygnacjach. W przeszłości magazynowano tu różnorodne towary. Piwnice stanowiły także schronienie dla mieszkańców miasta w czasie wojen i najazdów. Z biegiem lat trasa była rozbudowywana i zmieniło się także jej użytkowanie. Aktualnie [Rzeszowskie piwnice](#) (Podziemna Trasa Turystyczna), to atrakcja turystyczna miasta składająca się z 40 połączonych ze sobą pomieszczeń, położonych na trzech kondygnacjach. Wejście do podziemi znajduje się w przy rzeszowskim Ratuszu (ul. Słowackiego 26), natomiast wyjście - przy Rynku 12 (od ul. Baldachówka). Długość trasy wynosi 396 metrów.

Społeczność Rzeszowa przez wieki była mieszkanką kultur i narodów. Dowodem zamieszkiwania tutaj ludności żydowskiej są do dziś zachowane Synagogi - Staromiejska z XVII i Nowomiejska z XVIII wieku. W Rzeszowie splatały się również losy Austriaków, Czechów, Niemców, Ukraińców, Węgrów i wielu innych nacji.

Aktywny wypoczynek

Rzeszów bogaty jest w liczne placówki kulturalne – kina, teatry, galerie sztuki i fotografii, domy kultury, muzea. W mieście i okolicy odbywają się imprezy kulturalne i sportowe, z których wiele ma charakter międzynarodowy. Szczególną renomę zyskały m.in.: Światowy Festiwal Polonijnych Zespołów Folklorystycznych, odbywający się od 1969 roku co trzy lata, Międzynarodowy Festiwal Piosenki Carpathia, Festiwal Muzyczny w Łańcucie organizowany przez Filharmonię Podkarpacką. Estrada Rzeszowska jest organizatorem Europejskiego Stadionu Kultury, realizowanego w ostatnich latach w ramach projektu Wschód Kultury prezentującego kulturę wschodniego pogranicza.

W mieście działa 9 teatrów publicznych i prywatnych. Prężnie działa miejski Teatr Maska organizujący m.in. Festiwal teatrów Ożywionej Formy „Maskarada” czy imprezę „Źródła Pamięci: Kantor - Grotowski - Szajna” - przywołującą pamięć najważniejszych teoretyków teatru związanych z naszym miastem. W Teatrze im. W. Siemaszkowej otwarto w 1997 roku autorską galerię prac światowej sławy artysty teatru i plastyka - profesora Józefa Szajny. Niesłabnącą popularnością cieszą się organizowane przez ten teatr Rzeszowskie Spotkania Teatralne. Z Rzeszowem związanych jest wiele postaci polskiej kultury, m.in. Wanda Siemaszkowa - aktorka i założycielka pierwszej sceny teatralnej w Rzeszowie, Wojciech Kilar - wybitny współczesny kompozytor, Adam Harasiewicz - znakomity pianista, Tadeusz Nalepa - ojciec polskiego bluesa, Jerzy Grotowski - światowej sławy reżyser i teoretyk teatru.

W oparciu o prywatne kolekcje powstały dwa muzea posiadające unikatowe zbiory: Muzeum Dobranocek oraz Muzeum Techniki i Militariów. W mieście prężnie działa Rzeszowski Inkubator Kultury - platforma społecznego dialogu o kulturze.

Miło spędzić czas można w licznych restauracjach, pubach i dyskotekach. Romantyczne kawiarenki na rzeszowskim Rynku kuszą zwłaszcza w letnie weekendy, gdy na plenerowej scenie odbywają się koncerty. Znakomitym miejscem wypoczynku są parki i rozległe miejskie tereny zielone z pięknymi rzeźbami, fontannami i placami zabaw. Przez większą część roku w centralnej części miasta,

umieszczonej w bezpośrednim sąsiedztwie Pałacu i Zamku Lubomirskich oraz malowniczej Alei pod Kasztanami odbywają się pokazy fontanny multimedialnej. Najnowocześniejszy w Polsce skatepark, wyposażony jest w unikatowy podwójny suchy basen. W rezerwacie „Lisia Góra” można podziwiać wiele rzadkich okazów fauny i flory. Amatorzy sportów rowerowych korzystają z ponad 130 km tras rowerowych. Rzeszowianie chętnie korzystają z parków linowych i urządzeń sportowo-rekreacyjnych, nowoczesnych krytych basenów, licznych kortów tenisowych, ośrodków SPA i położonych nieopodal miasta pól golfowych. Ośrodki jeździeckie oferują naukę jazdy konnej oraz zajęcia z hipoterapii. Miłośnikom sportów zimowych rozrywkę zapewniają pobliskie trasy narciarskie zjazdowe i biegowe. W Hali Widowiskowo-Sportowej na Podpromiu fani siatkówki i tenisa stołowego mogą śledzić zawody, w których biorą udział najlepsi zawodnicy w kraju. Drużyna Asseco Resovia to siedmiokrotny Mistrz Polski w siatkówce.

Zwiedzanie miasta i okolic umożliwia dziesięć szlaków turystycznych, pieszych i rowerowych, m.in. ponad 100-kilometrowy szlak „dookoła Rzeszowa”. Od 2015 r. osoby zainteresowane rozwojem miasta mogą korzystać z coniedzielnych, bezpłatnych kursów specjalnym autobusem w ramach projektu „Zobacz Rzeszów”. Miasto jest bazą wypadową do licznych podkarpackich atrakcji turystycznych, m.in. w: Łąńcucie, Leżajsku, Baranowie Sandomierskim, Krośnie, Przemyślu, Krasiczynie, Sanoku. Dzika przyroda Bieszczadów przyciąga miłośników ciszy i spokoju, a największy w Polsce sztuczny zbiornik wodny - Jezioro Solińskie - żeglarzy.

Czysta woda i powietrze, malownicze krajobrazy, bogactwo historii i kultury to największe atuty całego regionu.

Współpraca zagraniczna

Rzeszów utrzymuje współpracę partnerską z osiemnastoma miastami: [Bielefeldem](#) w Niemczech, [Buffalo](#) i [Gainesville](#) w USA, [Klagenfurtem](#) w Austrii, [Koszycami](#) na Słowacji, [Nyíregyháza](#) na Węgrzech, [Lwowem](#), [Iwano-Frankiwskiem](#), [Łuckiem](#), Konotopem, [Czernihowem](#) i [Truskawcem](#) na Ukrainie, [Lamią](#) w Grecji, [Satu Mare](#) w Rumunii, [Fangchenggang](#) w Chinach, Sacheon w Korei Południowej, [Splitem](#) w Chorwacji oraz [Rushmoor](#) w Wielkiej Brytanii.

Miasto przypisuje istotną rolę do kontaktów z zagranicznymi partnerami, których celem jest wymiana doświadczeń i współpraca w dziedzinie gospodarki, urbanistyki, ochrony środowiska, nauki, medycyny, pomocy społecznej, kultury, sportu i turystyki oraz bezpieczeństwa publicznego. Punktem wyjściowym jest współpraca pomiędzy samorządami miast, która stwarza dalsze możliwości nawiązywania kontaktów pomiędzy instytucjami, organizacjami i osobami prywatnymi. Partnerstwo miast jest też istotnym elementem procesu integracji europejskiej.

Rzeszów chętnie gości wszystkich tych, którzy widzą szansę sukcesu gospodarczego, zechcą zatrzymać się tu na dłużej, tych, którzy pragną się kształcić w rzeszowskich szkołach i uczelniach, jak również tych, którzy na trasie turystycznych wędrówek zechcą przekonać się, że trafili do gościnnego polskiego miasta, do którego warto powrócić raz jeszcze.